

なるほど！研究支援セミナー

# EPMA活用術

—鉄鋼系から生体系試料まで—

7月1日(月)

時間 12:00~12:20

開催 オンライン(Zoom)



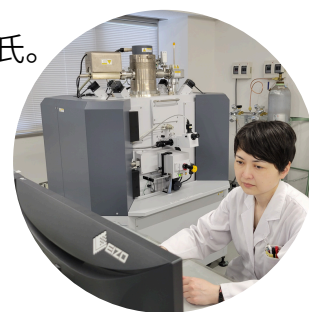
事前申込み不要、  
学生さんもお気軽にご参加ください

EPMAは表面の形態や表面の元素を調べる「表面分析」装置です。鉄鋼系の材料分析ではよく使用されますが、当センターでは生体試料の分析にも対応しています。

本セミナーでは、装置の原理や利用方法に加え、実際にどのような依頼分析（受託分析）を行っているのか、鉄鋼系試料と生体試料のそれぞれの分析例をご紹介します。

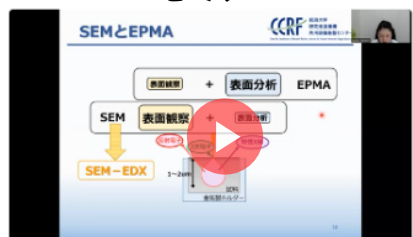
講師

講師は共用設備基盤センター技術職員の五十嵐文子氏。  
EPMA依頼分析のエキスパート。  
写真奥に写っているのが島津EPMA1720

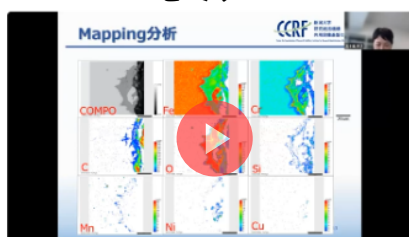


これまでの研究支援セミナーをこちらで見せ

EPMA 画像観察  
セミナー



EPMA Mapping  
セミナー



分析設備一覧は  
こちら



お問い合わせ



support\_ccrf@cc.niigata-u.ac.jp

025-262-7313

<https://www.irp.niigata-u.ac.jp/business/ccrf/>