

研究設備あれこれ
なるほど！

研究支援セミナー — セツビのトリセツ —

EPMA セミナー

今回はEPMAをご利用いただいている先生方より、EPMAの実用例をご紹介します。

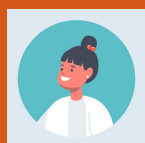
10/30(月)

11/6(月)

11/13(月)

いずれのセミナーも
12:00 - 12:20

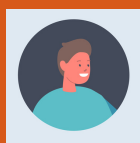
EPMAこぼれ話



講演者
CCRF技術職員
五十嵐 文子

これって何からできてるんだろう？ どういう風にできてるんだろう？
と疑問に思ったことはありませんか。
本セミナーでは難しい話はいたしません。
身近なものをEPMAで分析した内容をご紹介します。

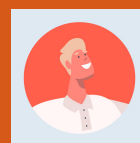
物質探索における EPMAの役割



講演者
理学部
廣瀬 雄介先生

本セミナーでは、JEOLのEPMA装置JXA-8800を使用した実際の試料評価の様子についてご紹介いたします。
特に、金属元素を組み合わせた磁性体や超伝導体における定性分析を中心にお話いたします。

生命科学研究における EPMAの有用性



講演者
歯学部
大島 勇人先生

人体を構成する骨や歯はリン酸カルシウムからなるヒドロキシアパタイトを構成要素とするので、生命科学研究においてEPMAを用いた元素分析は極めて重要な解析方略である。
EPMAを用いたオーラル・バイオサイエンス研究の一端を紹介したい。

参加方法
(ZOOM開催)

[HTTPS://WWW.IRP.NIIGATA-U.AC.JP/BUSINESS/CCRF/STAFF/SEMINAR/](https://www.irp.niigata-u.ac.jp/business/ccrf/staff/seminar/)

事前申込み不要、学生さんも大歓迎
お気軽にご参加ください



セミナー参加

こちらもお活用ください

研究支援セミナー
アーカイブ（学内限定）



研究設備利用料金表
（学内共用設備）



研究統括機構 共用設備基盤センター

Mail : support_ccrf@cc.niigata-u.ac.jp Tel : 025-262-7313

HP : <https://www.irp.niigata-u.ac.jp/business/ccrf/>